

Musées et expositions  
à Luxembourg 2011

FR

# MUSEUMSMILE



**m**  
d' stater  
muséeën



## « A big smile » for a small mile

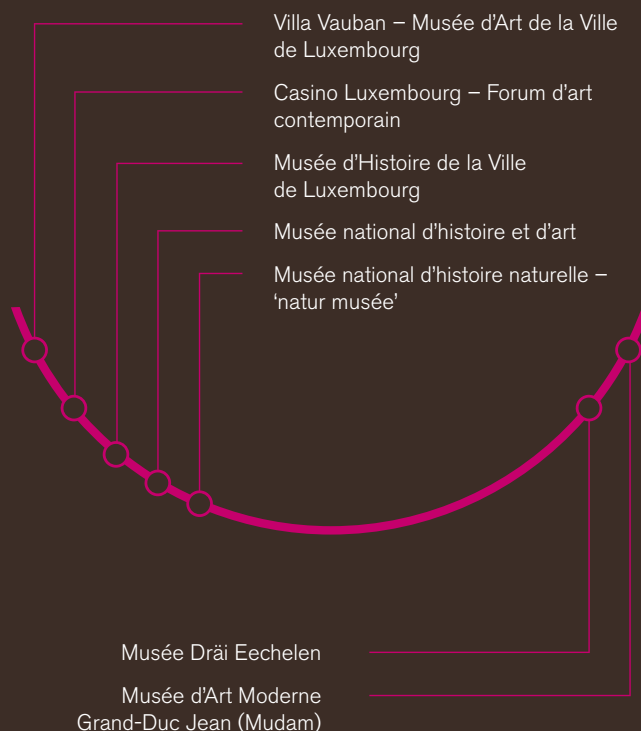
Le grand nombre de musées et de centres d'art concentrés dans la petite capitale luxembourgeoise peut étonner. Heureusement pour le promeneur, la distance entre les différents lieux d'art, référencés sur le plan par des points, ne correspond pas véritablement à un « mile » (lieue).

Plus encore que leur proximité, ce sont surtout la diversité et le caractère singulier des sept institutions qui constituent l'attrait de ce parcours – parcours qui s'inscrit en forme d'arc (*smile*) à travers la topographie accidentée de la ville – et invitent à venir les découvrir.

Situés en plein centre-ville, cinq de ces établissements sont facilement accessibles à pied. Ainsi, la Villa Vauban, bâtisse cosquée du 19<sup>e</sup> siècle située au milieu du parc municipal, rénovée et agrandie d'une annexe à l'architecture contemporaine, abrite les peintures des anciens maîtres ; le Musée national d'histoire et d'art au Marché-aux-Poissons présente l'héritage historique et archéologique du Luxembourg, ainsi que les collections d'art nationales (15<sup>e</sup>-21<sup>e</sup> siècle) ; non loin de là, le Musée d'Histoire de la Ville de Luxembourg retrace l'histoire de la ville de Luxembourg ; un aperçu des nouvelles tendances de l'art contemporain est offert au Casino Luxembourg, et, dans le quartier du Grund situé dans la ville basse (accessible par un ascenseur), le Musée national d'histoire naturelle propose une approche insolite de l'histoire naturelle, de l'évolution et de la biodiversité.

À quinze minutes à pied du centre-ville (au départ du Grund, le chemin monte à pic à travers les côtes boisées du Kirchberg), et plonge le visiteur dans le tout nouveau Park Dräi Eechelen abritant deux musées adjacents : d'une part, le Musée Dräi Eechelen consacré au patrimoine mondial que constitue la Forteresse du Luxembourg ; de l'autre, le Musée d'Art Moderne Grand-Duc Jean (Mudam Luxembourg) avec sa collection d'art contemporain et ses expositions temporaires. Chemins, pistes cyclables et bus permettent de se déplacer aisément sur cette « route des musées » par ailleurs bordée de nombreuses galeries d'art et de boutiques et agrémentée de vues imprenables. Dans la présente brochure, les musées de la ville, qui font partie de l'association « d'stater muséeën », présentent une courte description de leur lieu et proposent des pistes pour faciliter les visites. Venez vivre la culture à Luxembourg... *and (s)mile*.

## 1 mile, 7 museums



# Villa Vauban – Musée d'Art de la Ville de Luxembourg



## Adresse

Villa Vauban – Musée d'Art de la Ville de Luxembourg  
18, avenue Émile Reuter / L-2090 Luxembourg  
T (+352) 47 96-4901 / F (+352) 47 17 07  
villavauban@2musees.vdl.lu / www.villavauban.lu

## Heures d'ouverture

Du lundi au dimanche de 10 h 00 à 18 h 00  
Le vendredi jusqu'à 21 h 00  
Fermé le mardi et les 01.01. / 01.11. / 25.12.

## Prix d'entrée

Adulte : 5 € / tarif réduit : 3 €  
Entrée gratuite le vendredi de 18 h 00 à 21 h 00

## vél'oh

Charly's Gare

La villa bourgeoise du 19<sup>e</sup> siècle avec son extension contemporaine est située au cœur de la ville, au milieu d'un parc historique invitant à la détente. Les expositions organisées à la Villa Vauban puisent dans les collections de la Ville de Luxembourg, qui sont constituées en grande partie d'œuvres néerlandaises du 17<sup>e</sup> siècle, d'une part, et de peintures d'histoire et de paysage françaises du 19<sup>e</sup> siècle, d'autre part. Le musée privilégie des formats d'exposition variables, permettant d'explorer les œuvres sous différents aspects : les collectionneurs, les aspects inédits et la « vie » des tableaux, les auteurs, les sujets, etc. Les expositions temporaires d'envergure intègrent des prêts en provenance des grandes collections internationales. Un programme d'activités variées attend le visiteur.

## Expositions

### 10.06.-10.10.2011

- Mythes de l'atelier. Artistes et ateliers dans la peinture néerlandaise du 19<sup>e</sup> siècle.

### 19.11.2011-27.02.2012

- Paris, la bourgeoisie et les beaux-arts au temps de Louis-Philippe.

### 28.04.-15.10.2012

- Collection Musée Brukenthal, Sibiu.

### jusqu'au 07.05.2012

- Émotions. Reflets dans la peinture et la photographie.

Anthony Oberman (1781-1845), *Le peintre dans son atelier*, huile sur toile, 1820  
© Rijksmuseum Twenthe, Enschede



# Casino Luxembourg – Forum d'art contemporain



## Adresse

Casino Luxembourg – Forum d'art contemporain  
41, rue Notre-Dame / L-2240 Luxembourg  
T (+352) 22 50 45 / F (+352) 22 95 95  
info@casino-luxembourg.lu / www.casino-luxembourg.lu

## Heures d'ouverture

Du lundi au vendredi de 11 h 00 à 19 h 00 / le jeudi jusqu'à 20 h 00  
Le samedi, le dimanche et les jours fériés de 11 h 00 à 18 h 00  
Fermé le mardi et les 01.01. / 01.11. / 25.12.

## Prix d'entrée

Adulte : 4 € / tarif réduit : 3 €  
Entrée gratuite le jeudi de 18 h 00 à 20 h 00

## vél'oh

Aldringen

Le Casino Luxembourg – Forum d'art contemporain organise des expositions sur l'art d'aujourd'hui, en soulignant la diversité et la complexité des démarches actuelles. La programmation se veut résolument internationale et propose un vaste aperçu de la création contemporaine en prenant appui principalement sur une jeune génération d'artistes. Loin des préoccupations muséales, il opère tel un laboratoire d'expérimentations artistiques pour les tendances en devenir, tant par les expositions proposées que par les résidences d'artistes. Les expositions sont complétées par un programme varié de visites guidées et thématiques, de conférences, de discussions et de rencontres avec la musique contemporaine. Avec l'InfoLab, le Casino Luxembourg dispose à l'heure actuelle de la seule bibliothèque spécialisée en art contemporain au Luxembourg ouverte au public.

## Expositions

### 15.05.-11.09.2011

- Second Lives : Jeux masqués et autres Je  
Susan Anderson, Art Orienté objet, Christopher Baker, Hermine Bourgadier, Slater Bradley, Lucille Calmel & Philippe Boissard, Hsia-Fei Chang, Danica Dakić, Hans Eijkelboom, Joan Fontcuberta, Aneta Grzeszykowska, Anna Hilti, Kaori Kinoshita & Alain Della Negra, Joachim Koester, Beryl Koltz, Susi Krautgartner, Annika Larsson, Andrés Lejona, Lucy McRae & Bart Hess, Cristina Nuñez Salmerón, Jens Pecho, Dorothée Smith, Catrine Val, Yuan Yanwu

### 09.07.-11.09.2011

- Élodie Huet (project room @ aquarium)

### 24.09.2011-08.01.2012

- Found in Translation (exposition collective)

### 29.10.2011-08.01.2012

- Wannas Goetschalckx (project room @ aquarium)

Aneta Grzeszykowska, *Untitled Film Stills #3*, 2006. C-print (Exposition *Second Lives*)



# Musée d'Histoire de la Ville de Luxembourg



## Adresse

Musée d'Histoire de la Ville de Luxembourg  
14, rue du St-Esprit / L-2090 Luxembourg  
T (+352) 47 96-4500 / F (+352) 47 17 07  
mhvl@2musees.vdl.lu / www.mhvl.lu

## Heures d'ouverture

Du mardi au dimanche de 10 h 00 à 18 h 00 / le jeudi jusqu'à 20 h 00  
Fermé le lundi et les 01.01. / 01.11. / 25.12.

## Prix d'entrée

Adulte : 5 € / tarif réduit : 3 €  
Entrée gratuite le jeudi de 18 h 00 à 20 h 00

## vél'oh

Knuedler

Le musée, situé au cœur de la vieille ville, est installé dans un ensemble restauré de maisons historiques. Sur trois niveaux, en partie creusés dans la roche, le visiteur découvre l'histoire de la ville à travers des objets originaux ainsi que des reconstitutions topographiques animées par un dispositif multimédia interactif. L'histoire plus récente de la ville est présentée à l'aide d'une approche thématique ponctuée par des œuvres d'artistes contemporains. De grandes expositions temporaires ont lieu régulièrement sur les trois niveaux supérieurs.

## Expositions

### jusqu'au 25.03.2012

- L'Europe à l'affiche. Une image en construction depuis 1950.

### 28.05.2011-29.04.2012

- Pauvre Luxembourg ?

### 08.06.2012-31.03.2013

- L'abécédaire du Luxembourg.

Hermann Drawe, *Sans-abri près d'un feu*. Diapositive sur verre colorée à la main, Vienne 1904 © Österr. VHS-Archiv Wien





---

### Adresse

Musée national d'histoire et d'art  
Marché-aux-Poissons / L-2345 Luxembourg  
T (+352) 47 93 30-1 / F (+352) 47 93 30-271  
musee@mnha.etat.lu / www.mnha.lu

---

### Heures d'ouverture

Du mardi au dimanche de 10 h 00 à 18 h 00 / le jeudi jusqu'à 20 h 00  
Fermé le lundi et les 01.01. / 01.11. / 25.12.

---

### Prix d'entrée

Adulte : 5 € / tarif réduit : 3 €  
Entrée gratuite le jeudi de 17 h 00 à 20 h 00

---

### vél'oh

Knuedler

Le parcours muséographique se déploie sur dix niveaux – dont cinq souterrains creusés dans le roc – et se veut chronologique. Des abysses de la préhistoire aux expériences artistiques les plus récentes, le visiteur gravit les étages comme s'il parcourait les couloirs du temps. Les salles consacrées à l'archéologie montrent l'évolution de la présence humaine sur le territoire national, des vestiges préhistoriques à la fin du Moyen Âge. Parmi les fleurons on peut citer une série impressionnante de tombes aristocratiques de la fin de l'âge du fer ou la célèbre mosaïque romaine aux Muses de Vichten. L'exposition numismatique propose un échantillon représentatif du monnayage celtique, romain, médiéval et moderne. Les collections artistiques regroupent des tableaux anciens, dont le fameux *Bacchus, Vénus et l'Amour* (vers 1530/1531) de Rosso Fiorentino, ainsi que des œuvres d'art moderne et d'art contemporain tant luxembourgeoises qu'étrangères.

---

### Expositions

#### jusqu'au 28.08.2011

- Braco Dimitrijević

#### jusqu'au 28.08.2011

- Souvenirs d'Égypte.  
Photographies anciennes, lithographies, gravures et cartes provenant de la collection Dan Kyram, Jérusalem

#### jusqu'au 28.08.2011

- Edward Steichen : Les portraits de la collection du Musée national d'histoire et d'art, Luxembourg

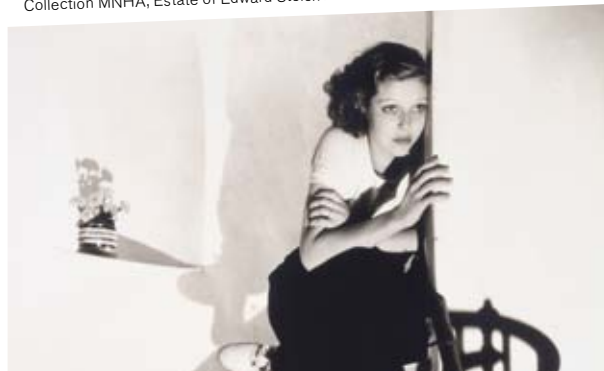
#### 21.10.2011-02.09.2012

- Sous nos pieds – Archéologie au Luxembourg 1995-2010

#### 18.11.2011-27.01.2012

- Joseph Probst (1911-1997)

Edward Steichen, Loretta Young, 1931. Épreuve au gélatino-bromure d'argent.  
Collection MNHA, Estate of Edward Steichen



# Musée national d'histoire naturelle – 'natur musée'



Au Musée national d'histoire naturelle, les sciences et l'histoire naturelle sont vécues comme une aventure extraordinaire. Le musée invite à découvrir les miracles de notre planète et à apprendre à connaître l'Homme et son environnement sous un autre angle.

## Expositions

### jusqu'au 26.02.2012

#### - Haut en couleurs

L'exposition déploie tout le spectre des couleurs. Le long d'un parcours varié et interactif, dans des salles en couleur, chaque visiteur découvrira comment la couleur est produite, comment elle est perçue et comment elle agit. Ici la couleur est : physique, chimie, communication, psychologie, esthétique, biologie, mythologie, art et artisanat.

### 10.11.-13.11.2011

#### - Science Festival

Appréhender, tester et comprendre les technologies, les mathématiques, les sciences naturelles : il y en a pour tous les publics, enfants, jeunes et adultes. Sciences naturelles et technologies dévoilent leurs secrets. Que ce soit en famille, en couple ou en solitaire, les visiteurs pourront assister à des expériences et des spectacles qui mettront leurs sens à l'épreuve. Les « chercheurs en herbe » auront maintes occasions de toucher, d'essayer, d'expérimenter par eux-mêmes, de deviner, de comprendre, de s'émerveiller et de s'étonner.

## Adresse

Musée national d'histoire naturelle – 'natur musée'  
25, rue Münster / L-2160 Luxembourg-Grund  
T (+352) 46 22 33-1 / F (+352) 47 51 52  
musee-info@mnhn.lu / www.mnhn.lu

## Heures d'ouverture

Du mardi au vendredi de 10 h 00 à 18 h 00  
Le samedi, le dimanche et les jours fériés de 10 h 00 à 18 h 00  
Fermé le lundi et les 01.01. / 01.05. / 01.11. / 25.12.

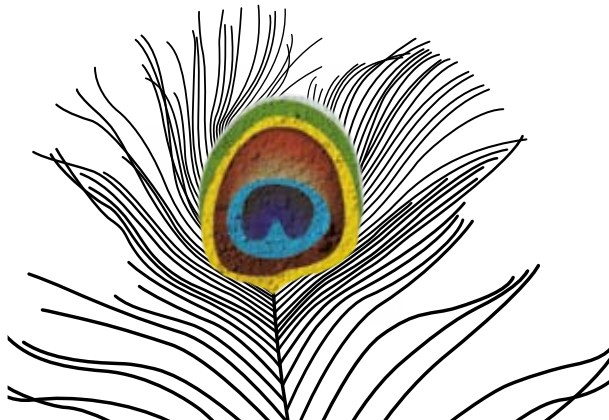
## Prix d'entrée

Adulte : 4,50 € / tarif réduit : 3 € / famille : 9 €

## vél'oh

Helleg Geesch (ascenseur vers le Grund)

Plume de paon, visuel de l'exposition *Haut en couleurs* © Marie-Paule Goetzinger



# Musée Dräi Eechelen : Forteresse, Histoire, Identités



Le réduit du Fort Thüngen, connu sous le nom « Dräi Eechelen » (Trois Glands), a fait l'objet d'importants travaux d'aménagement pendant la dernière décennie. Partiellement rasés suite au démantèlement de 1867, les vestiges du fort et de ses alentours ont été mis au jour, restaurés et reconstruits afin d'accueillir le Musée Dräi Eechelen. En ce qui concerne le parcours muséologique, la première casemate au rez-de-chaussée sert de réception du Musée et de base d'information du Circuit Vauban. L'histoire de la forteresse et son impact sur l'histoire nationale est thématisée au rez-de-chaussée, qui offre aussi une banque de données dans le cadre d'un espace interactif. Le premier étage est composé d'un auditoire et d'un espace d'expositions temporaires. Le Musée Dräi Eechelen y accueillera une première exposition, organisée par l'Université du Luxembourg qui traitera des questions identitaires. Le futur musée a été rattaché au Musée national d'histoire et d'art en septembre 2009.

Portrait de Vauban. Planche issue de « Der Angriff und die Verteidigung der Festungen durch den Herrn Vauban », 1744-1745 © MNHA, Collection Brigitte et Klaus Jordan



## Adresse

Musée Dräi Eechelen : Forteresse, Histoire, Identités  
5, Park Dräi Eechelen / L-1499 Luxembourg-Kirchberg  
T (+352) 26 43 35 / F (+352) 26 43 35-99  
info@m3e.etat.lu

Musée en cours d'aménagement

## Heures d'ouverture

Fermé pour cause de transformation.  
Ouverture prévue automne 2012.

## Bus

1, 16, Eurobus / arrêt Philharmonie/Mudam

## vél'oh

Philharmonie



# Musée d'Art Moderne Grand-Duc Jean (Mudam Luxembourg)



## Adresse

Musée d'Art Moderne Grand-Duc Jean (Mudam Luxembourg)  
3, Park Dräi Eechelen / L-1499 Luxembourg-Kirchberg  
T (+352) 45 37 85-1 / F (+352) 45 37 85-400  
info@mudam.lu / www.mudam.lu

## Heures d'ouverture

Du mercredi au vendredi de 11 h 00 à 20 h 00  
Du samedi au lundi de 11 h 00 à 18 h 00  
Fermé le mardi et les 01.01. / 01.11. / 25.12.

## Prix d'entrée

Adultes : 5 €  
< 26 ans, > 60 ans, groupes (min. 15 personnes) : 3 €  
< 18 ans, mercredi de 18 h 00 à 20 h 00 : gratuit

## Bus

1, 16, Eurobus / arrêt Philharmonie/Mudam

## vél'oh

Philharmonie

Premier musée dédié à l'art contemporain au Luxembourg, Mudam se veut attentif à toutes les disciplines artistiques et ouvert au monde. Sa collection et sa programmation reflètent les tendances de la création actuelle et rendent compte de l'émergence de nouvelles pratiques artistiques à l'échelon national et international. Le bâtiment, œuvre de l'architecte sino-américain Ieoh Ming Pei, dialogue à merveille avec son environnement naturel et historique. Adossé aux vestiges du Fort Thüngen, il est implanté dans le Park Dräi Eechelen qui offre des vues magnifiques sur la vieille ville à quelques pas du quartier européen du Kirchberg.

## Expositions

### jusqu'au 06.11.2011

- Collection Mudam : Walking through...  
Vincent Beaurin, Masaya Chiba, Geert Goiris, Federico Herrero, Christian Hidaka, Takahiro Iwasaki, Guillermo Kuitca, Gabriel Lester, Richard Long, Didier Marcel, Isa Melsheimer, Melik Ohanian, Taiyo Onorato & Nico Krebs, Bojan Šarčević, Joël Tettamanti, Jainaina Tschäpe, Su-Mei Tse, Cy Twombly, Javier Vallhonrat, Xavier Veilhan, Marijke van Warmerdam, David Zink Yi

### 18.06.-11.09.2011

- John Stezaker  
- Mac Adams  
- Pascale Marthine Tayou

### 18.06.-18.09.2011

- Melvin Moti  
- Out of Storage III : Replay  
Guillaume Bresson, Claude Closky, Jon Mikel Euba, Iain Forsyth & Jane Pollard, Jonathan Horowitz, Marine Hugonnier

### 08.10.2011-15.01.2012

- Mondes inventés, Mondes habités  
David Altmejd, Chris Burden, Vincent Ganivet, Paul Granjon, Theo Jansen, Bodys Isek Kingelez, Isa Melsheimer, Miguel Palma, Panamarenko, Robert et Shana ParkeHarrison, Nancy Rubins, Conrad Shawcross, Roman Signer...

### 23.11.2011-04.03.2012

- Collection Mudam : I've dreamt about  
Vyacheslav Akhunov, Francis Alÿs, Mickael Ashkin, Chto Delat?, Steven C. Harvey, Chad McCail, Sven Johne, Miguel Palma, Philippe Parreno, Michel Paysant, Nikolay Polissky, François Roche / R&Sie, Fernando Sánchez Castillo, Tomás Saraceno, Eric Schockmel, Bert Theis, Laure Tixier, Judith Walgenbach...



## L'Invitation aux Musées

---

**Vendredi 23, samedi 24 et dimanche 25 mars 2012**

Le groupement « d'stater muséeën » organise pour la 15<sup>e</sup> fois un week-end portes ouvertes avec un programme spécial comprenant des visites guidées, des ateliers, des rencontres avec des artistes, des conférences et des moments insolites. Pour la troisième fois, « L'Invitation aux Musées » s'étendra à l'ensemble des musées du pays.

Programme disponible sur [www.invitation-aux-musees.lu](http://www.invitation-aux-musees.lu) à partir du 05.03.2012.

## Prix d'entrée

---

Gratuit



## La Nuit des Musées

---

**Samedi 08 octobre 2011**

Le groupement « d'stater muséeën » organise la 11<sup>e</sup> édition de « La Nuit des Musées », un événement exceptionnel qui met en exergue la vie culturelle luxembourgeoise « after dark ». Entre 18 h 00 et 01 h 00 du matin (entrée jusqu'à minuit), les musées proposent, entre autres, des visites guidées spéciales, des rencontres avec des artistes, du théâtre, des performances et de la danse. Chaque musée vous réserve une surprise culinaire. Des navettes gratuites (bus et limousines) assurent le transport entre les musées.

Avec le soutien de  

Programme disponible sur [www.nuit-des-musees.lu](http://www.nuit-des-musees.lu) à partir du 19.09.2011.

Billets à partir du 01.10.2011 dans les musées et au Luxembourg City Tourist Office (Place Guillaume II).

## Prix d'entrée

---

Adulte : 15 € / réduit : 10 €



## Carte inter-musées : « muséeskaart »

La « muséeskaart » est un laissez-passer valable pour 3 jours consécutifs. Elle permet de visiter librement les collections permanentes et expositions temporaires dans les musées et centres d'art à Luxembourg-ville.

### Prix

Adulte : 9 €  
Jeune (12-26 ans) : 7 €  
Senior (> 60 ans) : 7 €

### Points de vente

Musées et centres d'art participants  
Luxembourg City Tourist Office (Place Guillaume II)

## Autres musées

### Musée de la Banque

#### Adresse

1, place de Metz / L-1930 Luxembourg  
T (+352) 40 15-24 50

#### Heures d'ouverture

Du lundi au vendredi de 09 h 00 à 17 h 30  
Fermé les jours fériés / Entrée gratuite

#### Bus

Arrêt Martyrs

### Mémorial de la Déportation

#### Adresse

3a, rue de la Déportation / L-1415 Luxembourg-Hollerich  
T (+352) 24 78-81 91 / [www.secondeguerremondiale.public.lu](http://www.secondeguerremondiale.public.lu)

#### Heures d'ouverture

Du lundi au jeudi de 09 h 00 à 11 h 00 et de 14 h 00 à 17 h 00  
Fermé les jours fériés / Entrée gratuite

#### Bus

Arrêt Hollerich-Gare

### Musée des Postes et Télécommunications

#### Adresse

Coin place de la Gare/rue d'Épernay / L-2992 Luxembourg-Gare  
T (+352) 40 88-88 40

#### Heures d'ouverture

Du lundi au vendredi de 13 h 00 à 17 h 00  
Fermé les jours fériés / Entrée gratuite

#### Bus

Arrêt Gare centrale

### Musée des Bus et des Tramways de la Ville de Luxembourg

#### Adresse

63, rue de Bouillon / L-1248 Luxembourg-Hollerich  
T (+352) 47 96-23 85

#### Heures d'ouverture

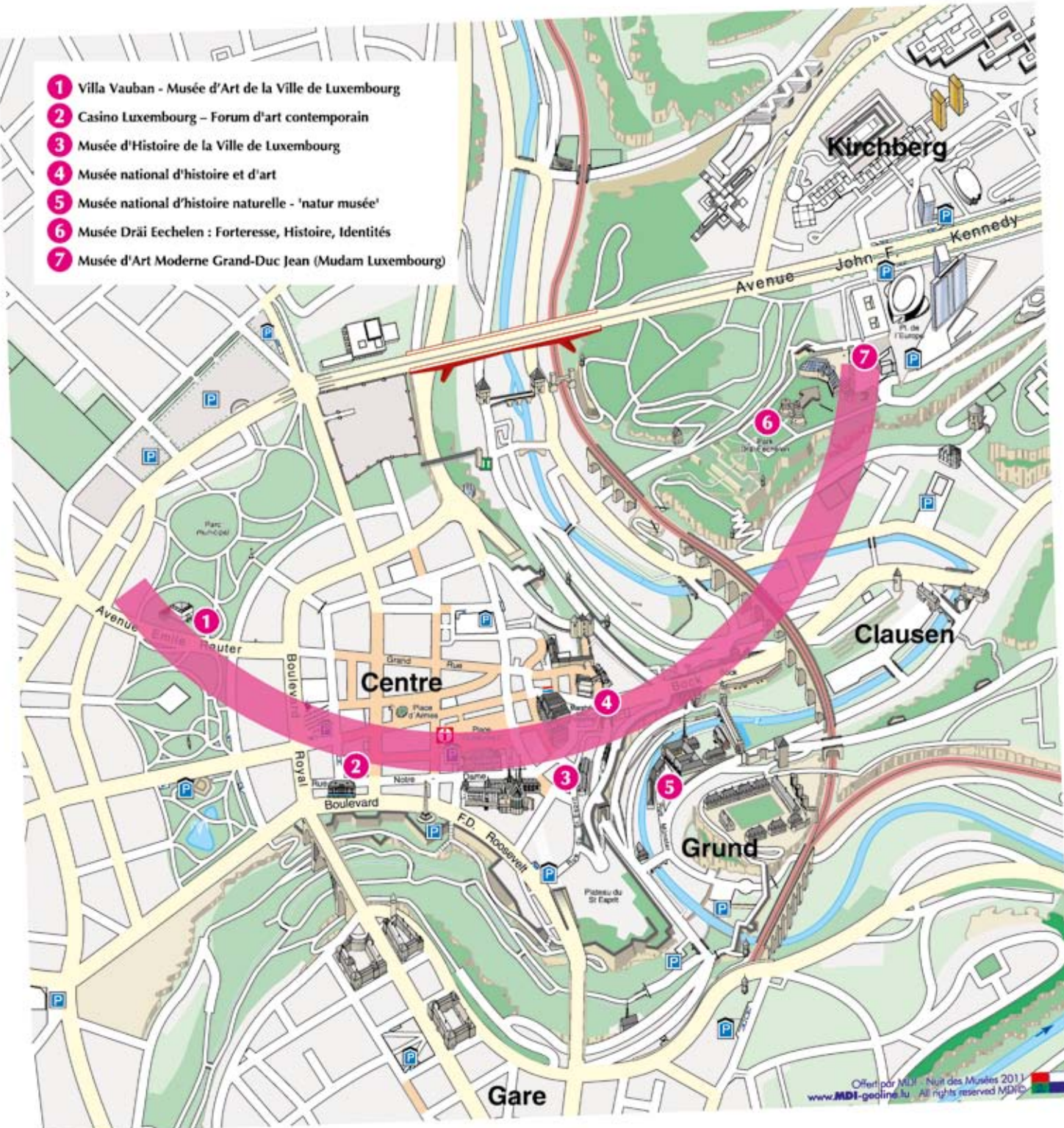
Le jeudi de 13 h 30 à 17 h 30, le samedi, le dimanche et les jours fériés de 10 h 00 à 18 h 00 / Entrée gratuite

#### Bus

Arrêt P&R Bouillon



- 1 Villa Vauban - Musée d'Art de la Ville de Luxembourg
- 2 Casino Luxembourg – Forum d'art contemporain
- 3 Musée d'Histoire de la Ville de Luxembourg
- 4 Musée national d'histoire et d'art
- 5 Musée national d'histoire naturelle - 'natur musée'
- 6 Musée Dräi Eechelen : Forteresse, Histoire, Identités
- 7 Musée d'Art Moderne Grand-Duc Jean (Mudam Luxembourg)



## Luxembourg City Tourist Office

---

### Adresse

30, place Guillaume II / L-1648 Luxembourg  
T (+352) 22 28 09 / F (+352) 46 70 70  
touristinfo@lcto.lu / www.lcto.lu

### Heures d'ouverture

01.04.-30.09. : du lundi au samedi de 09 h 00 à 19 h 00  
et le dimanche de 10 h 00 à 18 h 00  
01.10.-31.03. : du lundi au samedi de 09 h 00 à 18 h 00  
et le dimanche de 10 h 00 à 18 h 00

## Office National du Tourisme

---

### Adresse

Place de la Gare / L-1616 Luxembourg  
T (+352) 42 82 82 20 / F (+352) 42 82 82 38  
info@visitluxembourg.lu / www.visitluxembourg.lu

### Heures d'ouverture

01.06.-30.09. : du lundi au vendredi de 09 h 00 à 19 h 00,  
le samedi et le dimanche de 09 h 00 à 12 h 30  
et de 14 h 00 à 18 h 00  
03.10.-31.05. : du lundi au vendredi de 09 h 15 à 12 h 30  
et de 13 h 45 à 18 h 00, le samedi et le dimanche  
de 09 h 00 à 12 h 30 et de 14 h 00 à 18 h 00

## Colophon

### Éditeur « d'stater muséeën »

B.P. 345 / L-2013 Luxembourg  
info@statermuseeen.lu / www.statermuseeen.lu

### Coordination Jo Kox

### Graphisme Vidale-Gloesener Graphic Design

**Crédits photographiques** Cover : Rubio Luigi (c.1808-1882), *Jeune femme à l'éventail* (extrait), 1839, huile sur toile, Collection du MNHA © Photo : Tom Lucas / Villa Vauban © Photo : Andrés Lejona, 2009 / Casino Luxembourg © Photo : Jessica Theis – Blue Box Design, 2011 / Musée d'Histoire de la Ville de Luxembourg © Photo : Tom Lucas, 2007 / MNHA © Photo : Tom Lucas, 2008 / MnhnL © Photo : MnhnL, 2001 / Musée Dräi Echelen © Photo : Marc Jeitz, 2009 / Mudam Luxembourg, I. M. Pei architect design © Photo : Christian Aschman, 2008 / La Nuit des Musées, Casino Luxembourg, Delphine Pouillé : *Objets prêts-à-porter* © Photo : Tim Lecomte, 2009 / L'Invitation aux Musées, Musée d'Histoire de la Ville de Luxembourg © Photo : Tom Lucas, 2007

Sous réserve de modifications (01.05.2011)